

the LONG DRIVE

- 取扱説明書 -

この度は、当商品をお選びいただき誠にありがとうございます。ご使用前に、この取扱説明書を最後までお読みのうえ、ご使用ください。


⚠ 安全上・使用上のご注意

- ・この商品は、標準的な車のシートに合わせて設計しています。万が一、運転の妨げになる場合は、直ちにご使用をお控えください。
- ・中芯が紫外線（日光等）に直接当たると、変色したり劣化する恐れがあります。必ず、側カバーをかけてご使用ください。
- ・夏期は、商品が高温になることもございます。

お手入れ方法

側カバーと中芯ではそれぞれ洗濯方法が異なります。分けてお手入れを行ってください。

側カバー：ポリエステル100%（裏面すべり止め部分：アクリル樹脂）

- ・洗濯表示を必ずお守りください。 
- ・ファスナーを閉じた状態で洗濯用ネットに入れて洗濯してください。
- ・裏面にはすべり止め用のアクリル樹脂を貼付しており、高温になると溶ける可能性があります。アイロン等のご使用はお避けください。
- ・固定ベロにスポンジを使用しております。側カバーと比べ、洗濯時の乾きが多少遅くなります。

中芯：合成繊維（ポリエーテルエステル系繊維）

- ・洗濯機および乾燥機のご使用は、絶対にお避けください。中芯の破損及び機材損傷の原因となります。
- ・30°C以下のシャワーなどで水洗いし、水気を切った後、日陰で干してください。風を当てると早く乾きます。



水を張った浴槽などに浸さない

水に浸けると中芯の四方からストロー形状の繊維に水が入り込み、完全に水を切ることが出来ません。

直射日光に当てない

中芯に含まれる酸化防止剤が紫外線等に反応し、黄変が起きます。性能に影響はありませんが、劣化を早める原因となります。

装着方法について

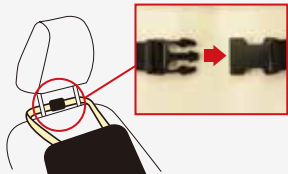
下記①～③の手順に沿って装着してください。装着方法は、YouTubeでもご覧いただけます。

▶▶ <https://youtu.be/PWj8Bs-EFbk>

装着方法を
動画で見る

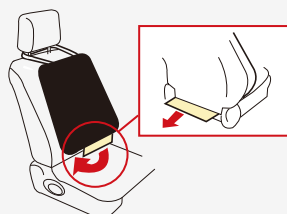


①



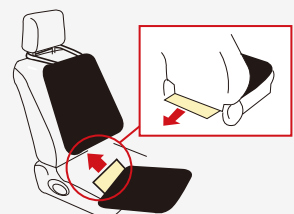
バックサポートのベルトを
ヘッドレストに取り付けます

②



バックサポートの固定ベロを
座席と座席の隙間に差し込みます

③



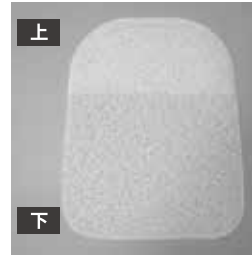
バックサポートと同様、ヒップサポート
の固定ベロを差し込みます

各部位の使い方について

バックサポート 重量:0.5kg



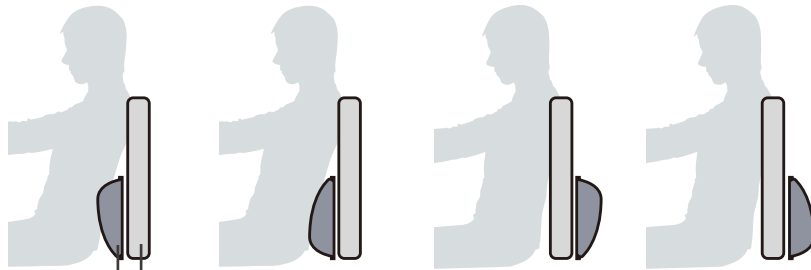
●中芯の向き



ランバーサポート 重量:0.2kg

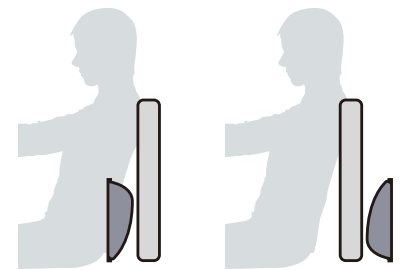


〔バックサポート・ランバーサポートの配置例〕



バックサポート
ランバーサポート...必ず、ランバーサポートの平らな面とバックサポートが接するようご使用ください。

- ランバーサポートに上下はありません。お好みの向き・高さに位置を決め、ご使用ください。
- ランバーサポートを固定しなくても、側カバーのファスナーを閉めれば、運転中にズれることはありません。



盛り上がりがある状態



- 上記のように盛り上がりがある状態にあると、接続面が小さくなり、運転中にズれる可能性があります。

ヒップサポート 重量:0.6kg



●中芯の向き



- 中芯は、凹形状のシートにもフィットするよう、特殊な形状に仕上げられています。上図のように、**平らな面を上にして**ご使用ください。

※幅が広い方が前方、固定ベロがある方が後方となります。

ワンポイント
アドバイス

中芯には、空気循環に優れた素材を使用しています。車内のエアコン吹き出し口からの風を直接当てると、シート全体に循環し、より快適にお使いいただけます。

